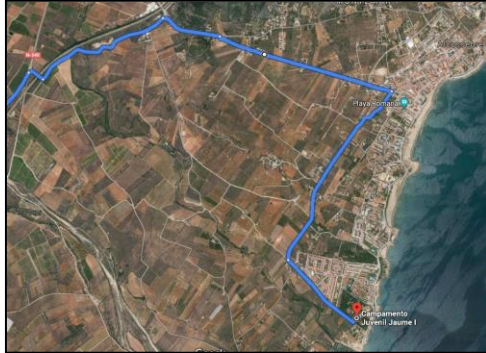


cóm s'arriba al campament?

El Campament Juvenil Jaume I està ubicat al sud de la població d'Alcossebre, a Castelló. Alcossebre forma part del municipi d'Alcalà de Xivert, així que podríem dir que Alcossebre és la platja d'Alcalà de Xivert :) Per tal d'arribar allí no cal entrar dins d'Alcossebre mateix, encara que si no esteu molt segurs del camí, potser valga la pena arribar fins allí per tal d'agafar el carrer més pròxim a la mar (Passeig que després es converteix en el Camí de l'Atall) i conduir en direcció sud (amb la mar a l'esquerra) fins que arribeu al campament. Si volem evitar entrar en el poble d'Alcossebre serà recomanable fer-ho seguint les indicacions de Google Maps. De Xàtiva a Alcossebre hi ha uns 195 km .



Des de la Carretera Nacional 340, una vegada hem passat el peatge de Torreblanca, es pot retallar un bon tros de camí si accedim al camí de Cap i Corb (indicat en la mateixa Nacional) per a eixir a la CV-142 que ens porta a Alcossebre. Abans mateix d'entrar ja en Alcossebre hi ha un camí (a mà

dreta) que porta directament al campament que es diu 'Camí del Campament Jaume I', i inclús abans d'arribar a este camí s'hi pot arribar al campament per camins d'horta però, tal i com hem dit ja, és més fàcil que vos porte el GPS que les nostres explicacions.

El que sí que vos indiquem és que teniu l'opció d'evitar l'autopista de peatge AP7 si en passar Sagunt es claveu en la A7 que arriba fins Torreblanca però anant una mica més per l'interior de Castelló (Vall d'Uixó, Betxí, Borriol, La Pobla de Tornesa i l'aeroport de Castelló). Des de Xàtiva es tarden unes 35 hores a peu.



centre junior atalaia campament d'estiu 2019



Nom oficial	Campament Juvenil Jaume I - Alcossebre (Castelló)
Lloc	Situat al terme municipal d'Alcalà de Xivert, a 2,5 km d'Alcossebre
Propietari	Institut Valencià de la Joventut (IVAJ). Generalitat Valenciana
Adreça postal	Campament Juvenil Jaume I - Camí l'Atall, 70 12579 Alcossebre
Instal·lacions	Allotjament en tendes de campanya de lona amb malatàs, servici de menjars, menjador cobert, pistes poliesportives (futbol, bolei i bàsquet), servicis higiènics, dutxes amb aigua calenta, infermeria. Capacitat: 350 places
Entorn pròxim	Parc Natural de la Serra d'Irta, Peníscola, Paratge Natural del Prat de Cabanes – Torreblanca, Alcalà de Xivert.
Activitats	Activitats d'animació, jocs, tallers, senderisme, esports, vetlades.
Enllaç oficial	http://www.ivaj.gva.es

informació d'interès

- **Dates de realització del campament:** Del dia 1 al 15 d'agost de 2019
- **Hora i lloc d'eixida:** Dijous 1 d'agost a les **9:00h** – Edifici Pallàs (C/ Acadèmic Maravall, 9)
- **Hora i lloc d'arribada:** Dijous 15 d'agost a les 19:00h (aproximadament)
– Estació d'autobusos de Xàtiva
- **Preu:** Socis 300€, Simpatitzants 320€. La condició de soci implica estar al corrent del pagament de la quota anual.
- **Reserva:** La reserva de la plaça es farà efectiva amb el pagament d'almenys 100€. La data límit per a satisfer la totalitat del pagament serà el dia 13 de juliol.
- **Places limitades:** En el moment queden cobertes la totalitat de les places, s'obrirà un llistat d'espera on, per rigorós ordre d'inscripció, es podrà optar a aquelles places que puguin ser rebutjades. Tant els diners de la reserva com els de la inscripció al campament només es tornaran en cas de que les places s'ocupen en la seua totalitat i puguin ser adquirides des de la llista d'espera.
- El preu inclou transport, estada durant 14 nits en tendes de campanya, ús de les instal·lacions del campament, menjar (pensió completa), assegurança d'accidents i responsabilitat civil, material d'activitats, entrades a museus i piscines.
- **Dia de pares:** Els pares només tindran accés al campament durant el dia 14 d'agost.
- **Telèfon de contacte durant el campament 696678508 (David):** Només s'haurà de contactar amb este telèfon en cas d'emergència. Les informacions bàsiques (oratge, estat dels xiquets i similars) així com els dies en que telefonarem a casa apareixeran a la web del centre.
- **www.centrejuniortalalaia.org** : Durant el campament intentarem actualitzar la web del centre almenys un parell de voltes. Penjarem fotos i informació sobre les activitats que anem realitzant, així com altres informacions diverses. Podeu enviar-nos correus electrònics a l'adreça **atalaia@centrejuniortalalaia.org**, els vostres fills els rebran, encara que no podran contestar-los.

material imprescindible

- Sac de dormir i aïllant (no cal agafar manta)
- Recomanable agafar llençol amb gomes per a cobrir el matalàs (90cm)
- Borsa d'endrec: Gel, pasta dentífrica, raspall, **protector solar...**
- Tovalla de bany i tovalleta xicoteta
- Sabó per a llavar la roba i pinces per a estendre
- Roba interior (es recomana dur alguns calcetins llargs per a les marxes)
- Dessuadora o jaqueta d'abric
- Motxilla xicoteta per a les marxes
- Sabatilles esportives i de descans
- Sabatilles d'aigua o xancles nugades
- Samarretes de mànega curta
- Un impermeable finet
- Xandall (o qualsevol roba còmoda que abrigue)
- Pantaló llarg i pantalons curts
- Pijama d'estiu
- Banyador
- **GORRA, CANTIMPLORA I LLINTERNA** (amb piles de reserva)
- Sobres i segells per si vols escriure a casa
- Panyoleta (si la tens)
- Envieu el SIP digitalitzat (escanejat) a atalaia@centrejuniortalalaia.org
- No oblideu el teu medicament si estàs seguint algun tractament

altres recomanacions

- És important no agafar un excés d'equipatge ja que és el xiquet el que l'ha de transportar. Intenteu fer la motxilla en companyia dels xiquets per tal de que reconeguen la seua roba i sàpiguen de què disposen.
- Recordeu agafar l'esmorzar per al primer dia
- No cal portar ni plats, ni coberts, ni sabó per a escurar
- Està prohibit portar matxets, navalles o ganivets
- Es recomanable no portar molts diners
- Està totalment prohibit dur telèfons mòbils, tabletetes i videoconsoles.